



Onderhoudsmiddelen op sportvelden ten koste van de Waterkwaliteit?

Ewoud van de Wetering, AlgaVelan Nederland

Sandra Reynaers, Unie van Waterschappen

Onderhoudsmiddelen op sportvelden ten koste van de Waterkwaliteit?

- 1. Uitleg van het probleem en doel van deze sessie door Ewoud van de Wetering, namens de BSNC.**
- 2. Toelichting Bronaanpak, juridisch kader en zorgplicht door Unie van Waterschappen (Sandra Reynaers)**
- 3. Discussie en vragen**

Milieuvriendelijk beheer. Waarom ook alweer?

Kunstgrasvelden, tennis- en atletiekbanen hebben onderhoud nodig.

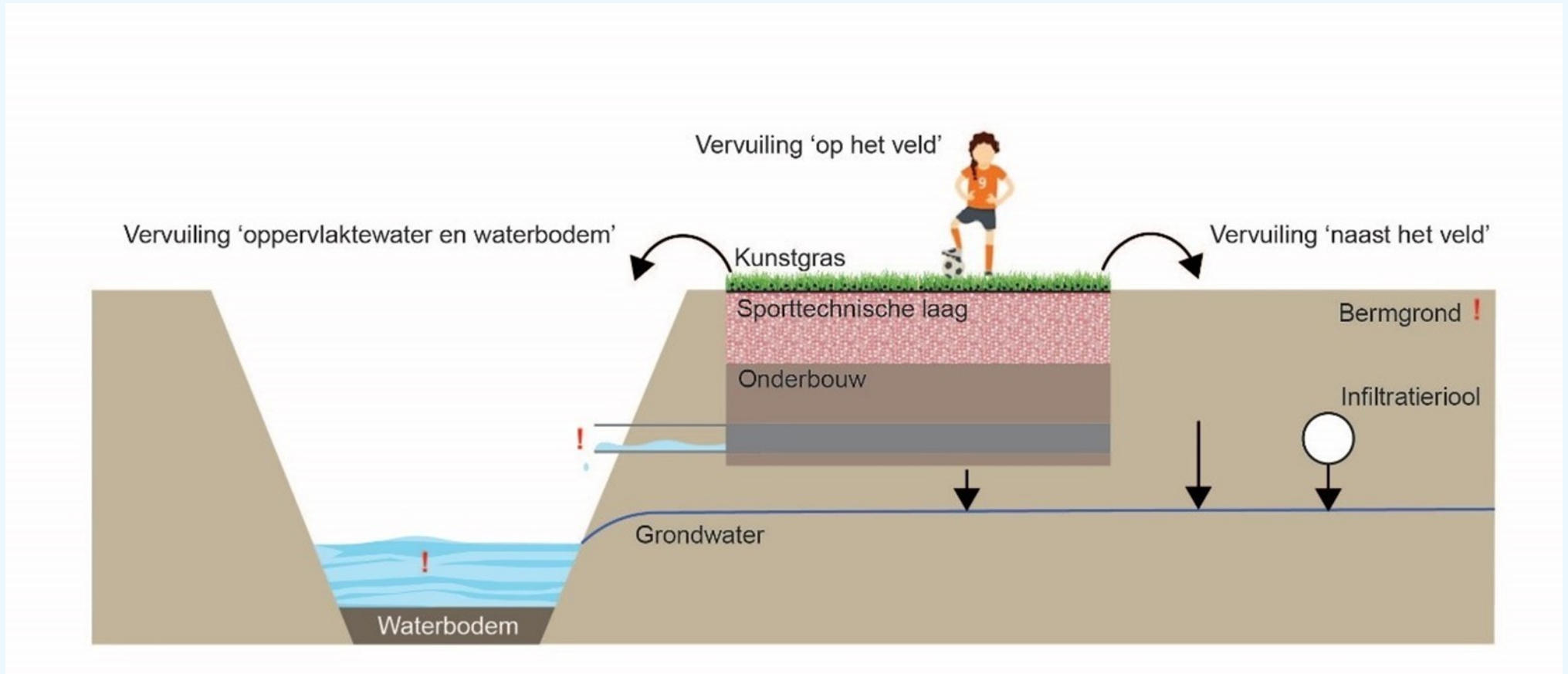
Vervuiling gaat immers ten koste van de speelbaarheid en levensduur.

Dit onderhoud gebeurt mechanisch en met de inzet van middelen.

Probleem: Middelen en methoden hebben impact op de omgeving van het sportpark.

Hoe erg is dat?

Doorsnede van een kunstgrasveld en de omgeving



Gebruikte middelen komen altijd in de omgeving terecht.

Over welke middelen hebben we het?

In de praktijk komen we tegen:

Zeep, zout, chloor azijn, biociden, onkruidverdelgers en overige.

Notabene: enzymreinigers zijn detergenten met toegevoegde enzymen.

Dit zijn allemaal chemische middelen met werkzame stoffen.

Net als micro-plastics en rubberkorrels zijn dit ...

... omgevingsvreemde stoffen.



Productsoort	Enzymreingers Synthetische zeep	Biociden Quarternaire ammonium- verbindingen, chloriden
Voorbeelden merken	KG Reinger Biomix ATM	Bio Guard Biomos
Gevarensymbolen Zie MSDS blad Rubriek 2		
Werkzame stoffen Zie MSDS blad Rubriek 3	PPG-2 methyl ether Tridecanol, branched, ethoxylated(>5-10 EO) Amines, N-C12-C14(even numbered)- alkyltrimethylenedi-, reaction products with chloreacetic acid Dipropyleneglycol Fattyalcohol ethoxylates	Alkyl (C12-16) – dimethylbenzylammoniumchloride didecyldimethylammoniumchloride
Gevarenaanduidingen	H412 - Schadelijk voor in het water levende organismen, met langdurige gevolgen.	P273 Voorkom lozing in het milieu. H400 Zeer giftig voor in het water levende organismen.

Waar hebben we mee te maken?

1 Europese Natuurwet, Kaderrichtlijn water.

O.a.

- De **bescherming** van alle water: rivieren, meren, kustwateren en grondwater
- De **vermindering en beperking van verontreiniging**, ongeacht de bron (landbouw, industriële activiteiten, stedelijke gebieden, enzovoort).

2 De Nederlandse Wet milieubeheer

-Een ieder neemt voldoende zorg voor het milieu in acht.

-De zorg, bedoeld in het eerste lid, houdt in ieder geval in dat **een ieder die weet of redelijkerwijs kan vermoeden dat door zijn handelen of nalaten nadelige gevolgen voor het milieu kunnen worden veroorzaakt, verplicht is dergelijk handelen achterwege te laten.....**

3 Best Beschikbare Technieken

Het begrip **Beste Beschikbare Technieken (BBT)** staat voor de meest doeltreffende methoden die technisch en economisch haalbaar zijn, om emissies en andere nadelige gevolgen voor het milieu van een bedrijf te voorkomen.

Zorgplicht

Komen deze omgevingsvreemde stoffen in de omgeving en in het oppervlakte- en bodemwater, is dat dan een probleem?

Antwoord: Ja.

Deze middelen vervuilen het bodem- en oppervlaktewater.

Deze middelen gaan ten kosten van de biodiversiteit. Zowel flora als fauna.

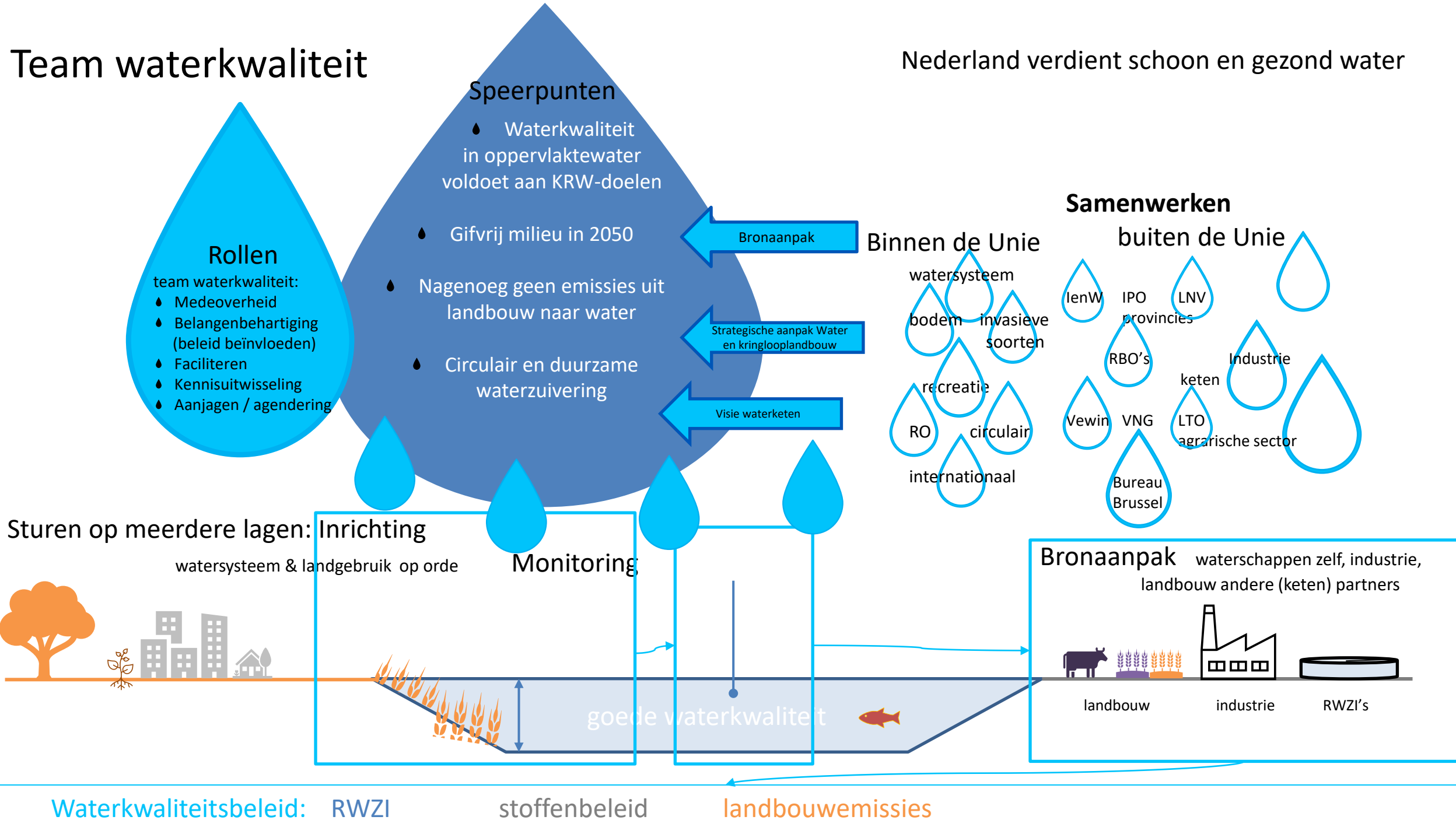
In het bijzonder ook de insectenpopulatie.

De toepassing is schadelijk. Altijd!

Deze middelen kun je dus *niet* gebruiken ivm de zorgplicht.

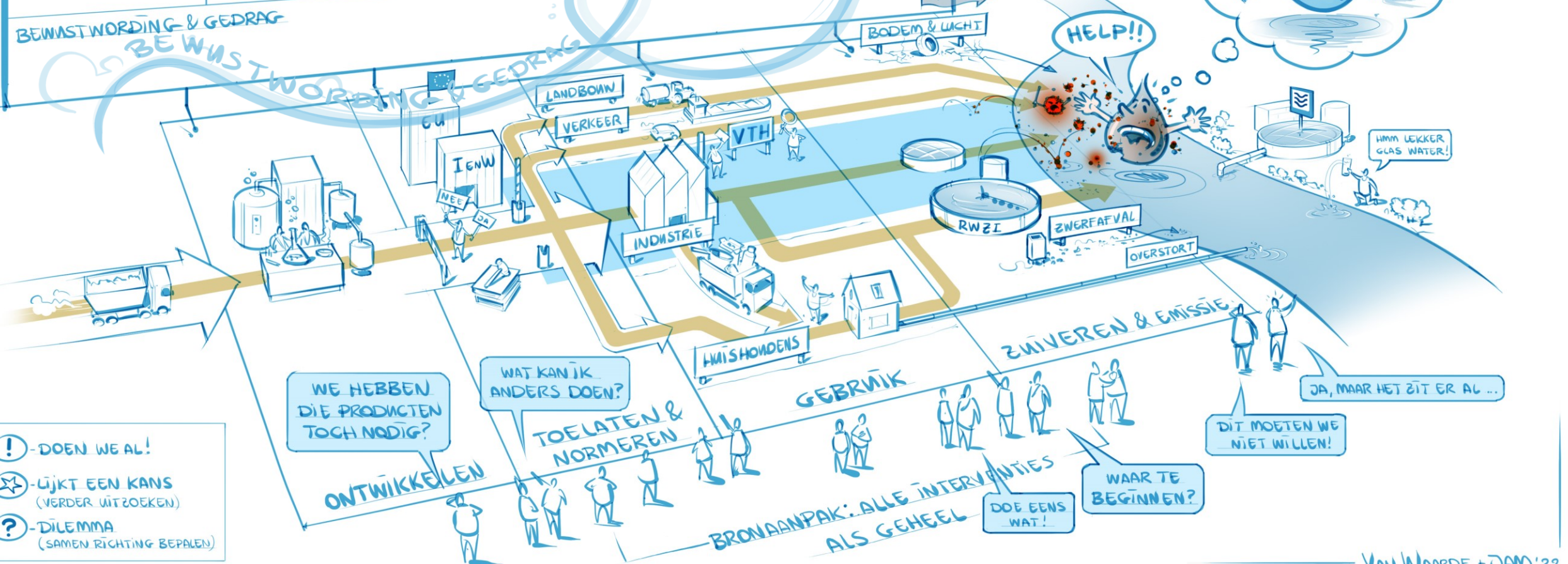
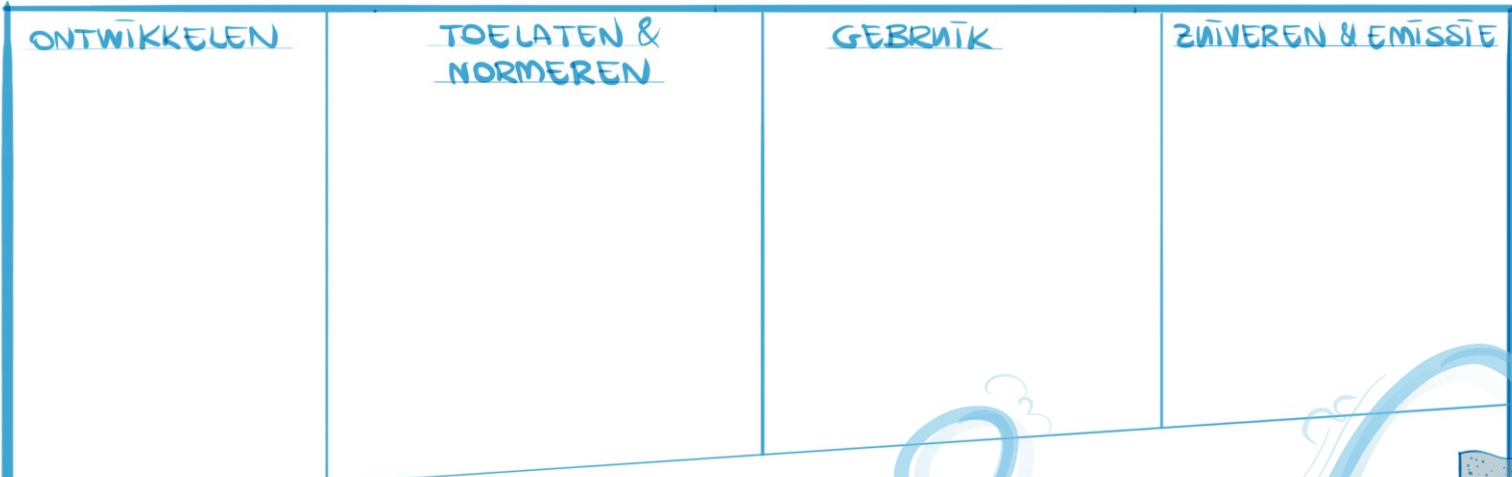
Team waterkwaliteit

Nederland verdient schoon en gezond water



BRONANPAK GEVAARLIJKE STOFFEN

UNIE VAN WATERSCHAPPEN



- ❗ -DOEN WE AL!
- ★ -LIJKT EEN KANS (VERDER UITZOEKEN)
- ? -DILEMMA (SAMEN RICHTING BEPALEN)

Omgevingswet: Zorgplicht lozingen

Lozingsroutes:

- Directe lozing in oppervlaktewater
- Indirecte lozing in riool via RWZI naar oppervlaktewater
- Lozing in de bodem

-Bevoegde gezagen:

- Waterschap: directe lozing in regionaal watersysteem
- Minister van I&W (lees: Rijkswaterstaat); directe lozing in hoofdwatersysteem
- Indirecte lozing in riool: gemeente of provincie i.g.v. provinciale milieuinrichting

- Normadressaat: degene die de activiteit verricht draagt zorg voor de naleving
- van de regels over de activiteit

Omgevingswetgeving: waar vind ik de spelregels?

Gemeente: omgevingsplan (milieubelastende activiteiten, indirecte lozingen)

Waterschap: waterschapsverordening (lozingsactiviteiten regionaal watersysteem, directe lozingen)

Provincie: Besluit activiteiten leefomgeving (indirecte lozingen provinciale milieu inrichtingen)

Rijk: Besluit activiteiten leefomgeving: directe lozingen hoofdwatersysteem

Meer in het bijzonder sportvelden:

Gemeente: milieubelastende activiteiten (lozingen in riool en bodem)

Waterschap: lozingsactiviteiten in regionaal watersysteem (slootjes e.d.)

Specifieke zorgplichten lozingsactiviteiten oppervlaktewater

Publiek belang voor een hoogwaardige leefomgeving

Basis beschermingsniveau met behulp van specifieke zorgplichten + good housekeeping

Zorgplicht lozingsactiviteiten op een oppervlaktewaterlichaam (art. 2.11 Bal):

- Treffen alle passende preventieve maatregelen tegen milieuverontreiniging;
- Toepassen best beschikbare technieken;
- geen significante verontreiniging veroorzaken;
- treffen alle passende maatregelen om ongewone voorvallen te voorkomen;
- Mogelijkheid tot doelmatige bemonstering lozingen op oppervlaktewaterlichaam;
- Representatieve metingen en onverdunde monsters;
- Registreren, verwerken en presenteren meetresultaten op geschikte wijze.

Algemene zorgplicht

Algemene zorgplicht (Artikel 1.6 en 1.7 Ow: zorgplicht voor een ieder)

Een ieder draagt voldoende zorg voor de fysieke leefomgeving

Een ieder die weet of redelijkerwijs kan vermoeden dat zijn activiteit nadelige gevolgen kan hebben voor de fysieke leefomgeving, is verplicht:

- a. alle maatregelen te nemen die redelijkerwijs van hem kunnen worden gevraagd om die gevolgen te voorkomen.
- b. voor zover die gevolgen niet kunnen worden voorkomen die gevolgen zoveel mogelijk te beperken of ongedaan te maken;
- c. als die gevolgen onvoldoende kunnen worden beperkt die activiteit achterwege te laten voor zover dat redelijkerwijs van hem kan worden gevraagd.

Wat betekent dit in de praktijk?

Voor professioneel gebruik gelden extra strenge vereisten:

1. alleen die middelen inzetten die zijn toegelaten door het College van de toelating van gewasbeschermingsmiddelen en biociden (Ctgb), en werken conform de richtlijnen zoals beschreven in deze toelating

- geen middelen als zout of azijn

=> mogelijk forse boete

2. zijn er milieuvriendelijke alternatieven beschikbaar?

- best practices beschikbaar in diverse gemeenten

=> chemische middelen alleen toepassen als laatste redmiddel.

NB: Het lezen van het etiket is vaak al voldoende om vast te stellen of je een middel wel of niet mag inzetten.

- In de Wgb en het Bgbb staat wat een leverancier op een etiket moet vermelden.

=> bij mogelijke gevaren is het vrijwel zeker verboden voor toepassing op een sportaccommodatie



Dank voor uw belangstelling!

Vragen? BSNC, stand 2.1.3.5