



Richard Migchielsen (IDS)
Gerben Hofmeijer (PIANOo)
3 oktober 2023

**SAMEN WERKEN AAN EEN DUURZAME,
GEZONDE SPORTOMGEVING**

PROGRAMMA

- **Even voorstellen...**
- **Routekaart duurzame sportsector**
- **Innovatieplatform duurzame sportsector**
- **Buyergroup circulaire sportaccommodaties**



EVEN VOORSTELLEN

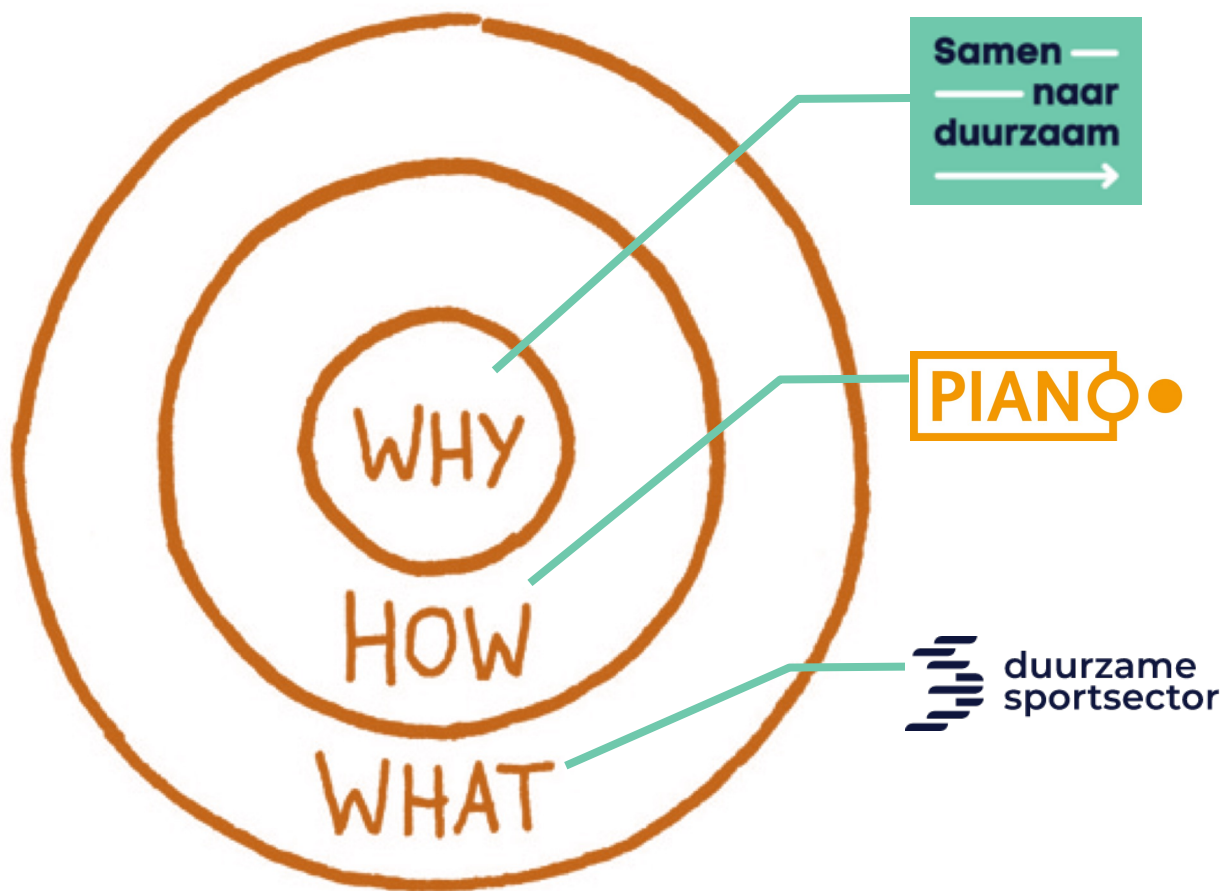
Gerben Hofmeijer

Projectleider Buyergroup circulaire sportaccommodaties

Richard Migchielsen

Projectleider Innovatieplatform Duurzame Sportsector

HOE DE ROUTEKAART, IDS EN DE BUYER GROUP SAMEN GAAN



Routekaart Verduurzaming Sportsector
betaalbare en duurzame sportsector in 2050

Buyer Group Circulaire Sportaccommodaties
duurzaam inkopen sportaccommodaties

Innovatieplatform Duurzame Sportsector
technische -, financiële –en organisatorische innovaties ontwikkelen voor verduurzaming sportaccommodaties

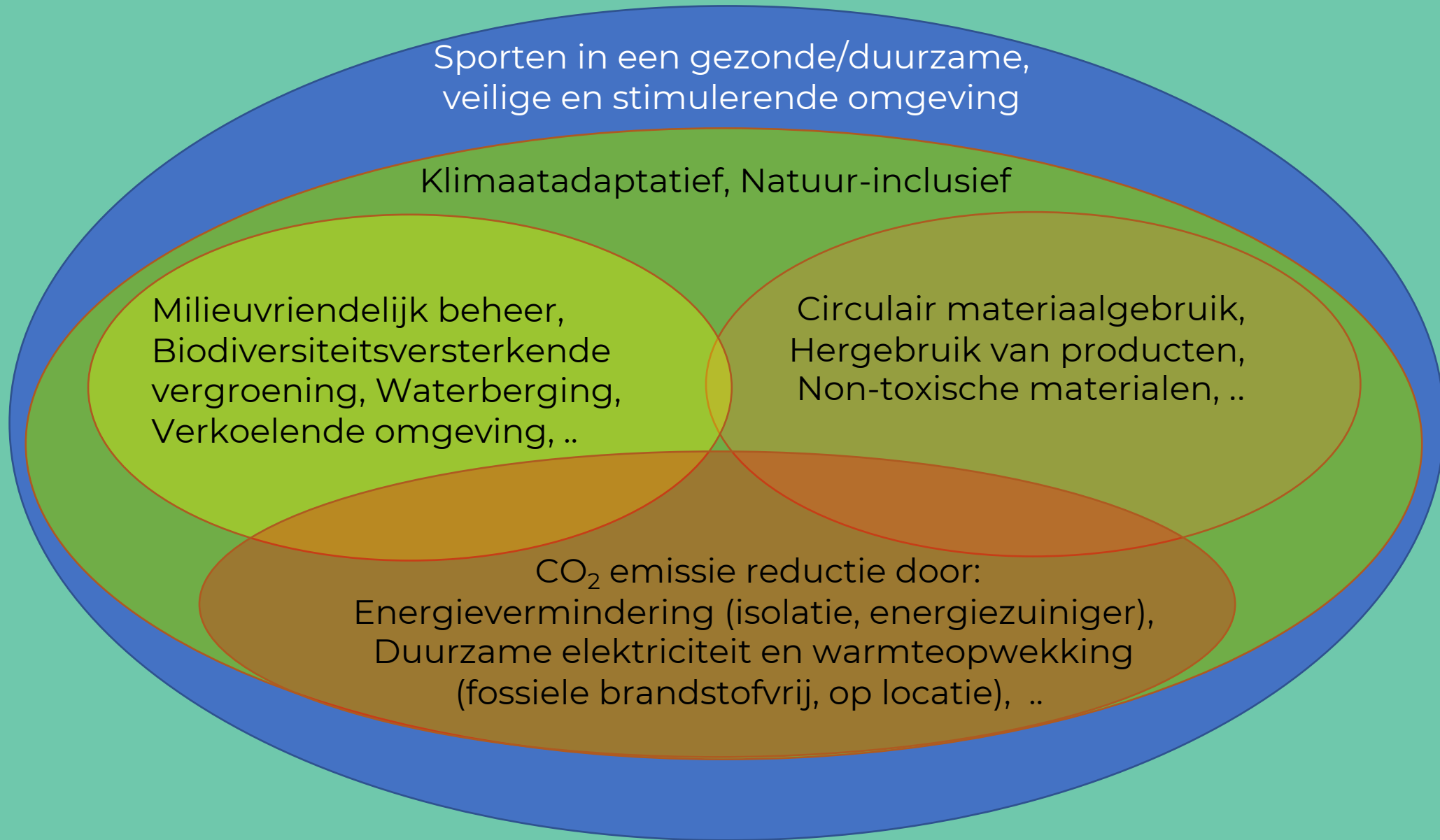
ROUTEKAART VERDUURZAMING SPORTSECTOR



Routekaart Verduurzaming Sportsector

- Ontstaan uit
 - het **Klimaat akkoord** (CO₂ Reductie op energie, **2019-2050**),
 - het **Sport akkoord 1.0** (punt 2 Duurzame Sport infrastructuur, 2018-2020) en
 - de **Green Deal Milieuvriendelijke Sportvelden** (beschermingsmiddelen gebruik, 2014-2020).
- Officieel ondertekend door VSG, VWS, BSNC, NOC*NSF, POS en diverse andere partners zoals provincies, gemeenten, bedrijven en sportorganisaties op 21 januari 2020.
- Biedt een stappenplan met handelingsperspectief naar **betaalbare en duurzame sportsector in 2050**.

Routekaart is integraal



Circulaire Sport

- Gemeentelijk Innovatieplatform duurzame sportaccommodaties
- Buyergroup Circulaire sportaccommodaties
- Kunstgras LCA-Tool / Duurzaamheidslabel
- Integrated Pest Management

- Sportmateriaal: Omslag nodig naar minder verschillende materialen en naar biobased
- Modulaire sportaccommodaties klaar voor klimaat mitigatie
- Biobased mens- en dierveilige onderhoudsmiddelen



- Directe fossiel gedreven energievoorziening vervangen (aardgasvrij)
- Maximale eigen duurzame energieopwekking en warmte terugwinning bv douchewaterwarmte.
- Energiehub voor wijk door groot energieopslag op of naast sportaccommodatie terrein
- Intelligente verlichting, sportvelddata en lichtsturing.

- Inname en opslag van alle materialen uit de sportsector.
- Geschikt maken voor hergebruik op hetzelfde niveau of opname in de biologische kringloop.
- Circulair in ontwerp bevordert hergebruik

Project Duurzaamheidslabel

Duurzaamheidslabel Sportproducten

Samen —
naar
duurzaam
→



IDS

Innovatieplatform Duurzame Sportsector



Deelnemende gemeenten.



EINDHOVEN



Gemeente
Sittard-Geleen

Born



Haarlem



Gemeente
Haarlem

✗ Gemeente
✗ Amsterdam
✗



GEMEENTE
Arnhem



Leiden



GEMEENTE TILBURG



's-Hertogenbosch



Gemeente Utrecht

Gemeente Almere



Gemeente Rotterdam



Gemeente Breda



Rijksvastgoedbedrijf
Ministerie van Binnenlandse Zaken en
Koninkrijksrelaties

Gemeente Leeuwarden



Manier van samen werken.

- Samen technische -, financiële –en organisatorische innovaties ontwikkelen waarmee we sportaccommodaties verduurzamen
- 7 teams; gras, sportveld van de toekomst, sportaccommodatie als bron van water, warmte en energie, multifunctionele duurzame sportaccommodaties, zwembaden, sporten in de openbare ruimte en aanbesteden
- Vanuit gedeeld belang de uitdaging per team en pilot oplossen
- Waar mogelijk worden middelen beschikbaar gesteld uit bestaande regelingen of nieuwe challenges
- Beter weten waarom een innovatie werkt of niet

Wat doen we.

Duurzaamheids –en innovatieatlas (www.duurzamesportsector.nl)

Kennis delen

Elkaar kennen

Weten waaraan gewerkt wordt

Verbinden

Ambities uitwerken

Technische -, financiële –en organisatorische innovaties ontwikkelen

Krachten/ volumes bundelen

De markt samen betrekken

Externe financieringsmogelijkheden



Innovaties.

Sportvelden van de toekomst

- Marktconsultatie voor een circulaire duurzame kunstgrasmat in Amsterdam, Haarlem en Utrecht

Sportaccommodaties als bron van warmte, water en energie

- Realisatie collectorveld op Strijp in Eindhoven
- Onderzoek Newae naar de haalbaarheid van een wateropvang op verschillende locatie in Eindhoven. Welke mogelijkheden zijn er en wat zijn de kosten?
- Batterij opslag getest. Wat is de besparing voor de vereniging? Wat is de juiste capaciteit voor een vereniging? Rotterdam (Alexandria'66)
- In Utrecht is in de marktconsultatie ook uitgevraagd naar de mogelijkheid van een systeemoplossing (water en warmte) om een sporthal en het kunstgrasveld met elkaar te verbinden
- Opvang van warmte op een sportaccommodatie koppelen aan het bestaande warmtenet in Tilburg
- In Den Bosch onderzoeken ze de mogelijkheden van een waterneutraalsportcomplex op Maliskamp

Innovaties.

Beter bespeelbare natuurgrasvelden

- Onderzoek naar de uitvloeiing van meststoffen op hybride velden
- Verkenning in Den Bosch naar de technologische mogelijkheden om tot beter bespeelbare natuur grasmatten te komen
- Een handzame tool ontwikkelen die de staat van de toplaag in kaart brengt in combinatie met concrete behandelacties

Sporten in de openbare ruimte

- Onderzoek hoe je het principe van PaaS kunt toepassen in de openbare ruimte in Amsterdam
- Inrichting speelplein van de Margarethaschool met speelvoorzieningen en activiteitenprogramma's i.s.m. de bewoners van de (lage SES) wijk in Arnhem
- Ontwikkeling van speelvoorzieningen van circulaire materialen en circulaire productie in Rotterdam

Innovaties.

Multifunctionele duurzame sportaccommodaties

- Onderzoek naar het verhogen van het maatschappelijke rendement op Glanerbrook in Sittard
- Verduurzaming Alexander sporthal in Rotterdam
- Ook in Utrecht wordt een sporthal verduurzaamd
- Verhoging van maatschappelijk rendement en duurzame en circulaire gebiedsontwikkeling van het 11-stedenpark rondom het nieuwe Cambuurstadion in Leeuwarden

Zwembaden

- Vier kennissessies waar de markt, exploitanten, KNZB en adviseurs hun kennis en kunde op het gebied van technische, financiële en organisatorische maatregelen waarmee zwembaden verduurzaamd kunnen worden, delen met ambtenaren.
- Deze sessies vinden plaats in de regio's Noord, Zuid, Midden en Oost Nederland. De eerste 2 hebben resp. in De Tongelreep en bij van der Valk in Haarlem plaatsgevonden
- In september organiseren we in Noord en Oost een sessie.

Innovaties.

Overall

- Sportbedrijf Arnhem voert een MKBA uit over vier verschillende type locaties om inzicht te krijgen in aspecten als de maatschappelijke waarde van sport irt de kosten die daarvoor gemaakt.
- Buyergroup Circulaire Sportaccommodaties gaat, na de zomer, de uitvraagsessies en verschillende diverse pilots ondersteunen om tot duurzame uitvragen te komen

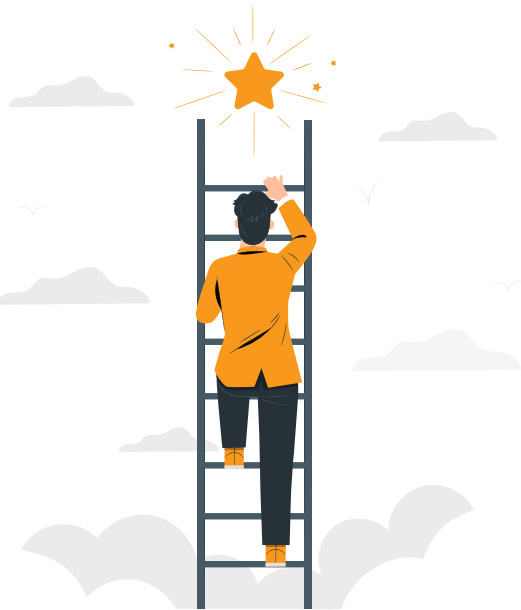
Europese gelden en prototypen.

Gezamenlijke EU aanvraag om tot een prototype of ketenaanpak te komen, waarmee middelen gegenereerd kunnen worden om bestaande sportaccommodaties (sporthallen, kantines, clubgebouwen) verduurzaamd kunnen worden in Nederland

BUYER GROUP CIRCULAIRE SPORTACCOMMODATIES



WAT DOET EEN BUYER GROUP EN WAAROM?



Gedeelde ambitie



Eigen organisatie
mee



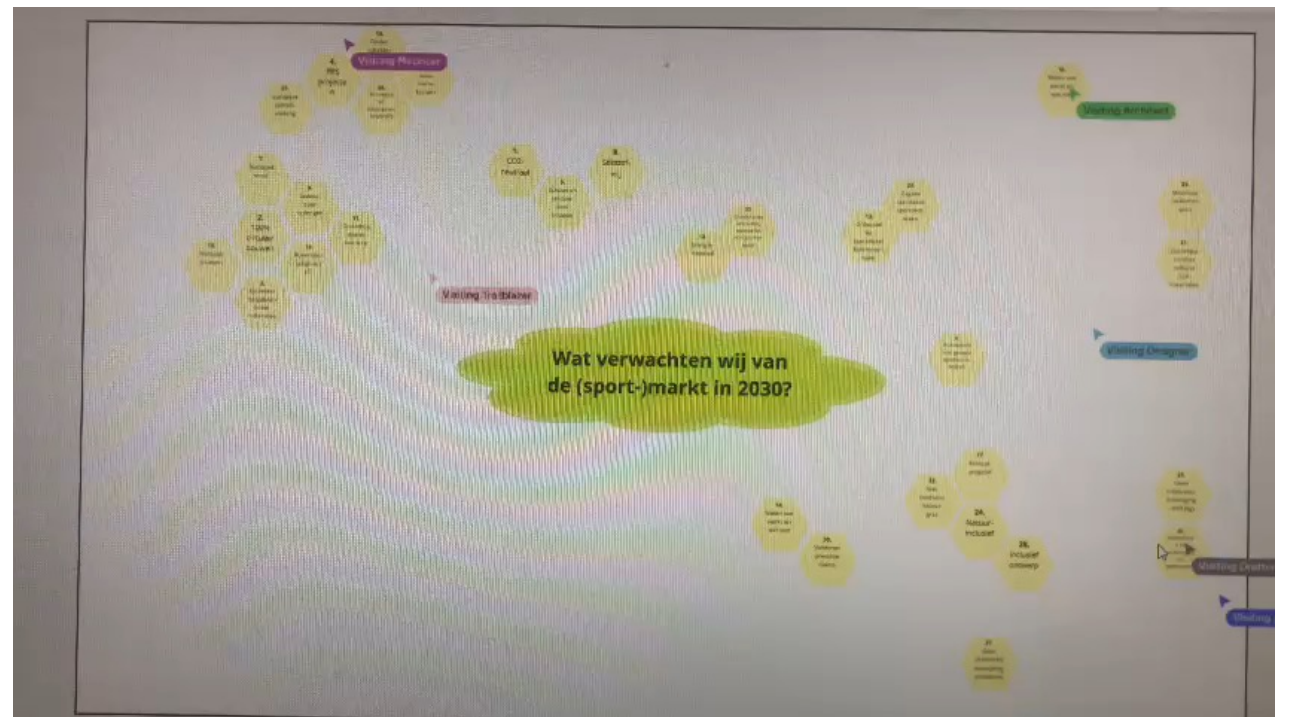
Proberen en leren



Opschalen

DEELNEMERS

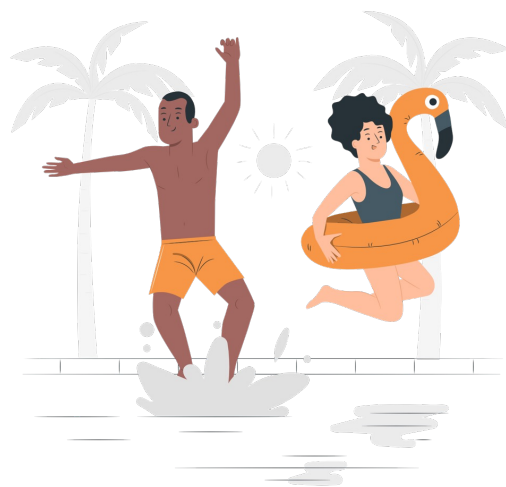
- Amsterdam
- Rotterdam
- Leiden
- Utrecht
- Eindhoven
- SRO (Haarlem/Amersfoort)
- Innovatieplatform duurzame sportsector



BUYER GROUP CIRCULAIRE SPORTACCOMMODATIES



MARKTVISIE



We bouwen
sportaccommodaties
voor mensen



We werken samen,
innoveren en meten
prestaties



We maken
sportaccommodaties
milieubewust

WE MAKEN CONCRETE HANDVATTEN VOOR INKOOPI

- **Marktvisie**
 - > **Basis voor doelstellingen en KPI's**
- **MVI Criteria**
- **Handreiking 'Sportaccommodaties inkopen met de MKI'**
- **Best practices**
- **Uitvraagsessies innovatieplatform**





VRAGEN?
Dank voor jullie aandacht!