



# Groene oplossingen voor gezonde, natuurinclusieve sportaccommodaties

Met praktische tips en inspiratie voor het vergroenen van sportterreinen en gebouwen





- 3 Inleiding
- 5 5 redenen om sportaccommodaties te vergroenen
- 7 Groene, gezonde sportaccommodaties:  
goed voor klimaat, mens, natuur en economie
- 8 Klimaat
- 11 Mens
- 14 Natuur
- 17 Quick wins
- 18 Economie
- 20 Overzicht groene maatregelen
- 21 Mindmap
- 22 Handige links

*In de groene omlijsting van sportvelden kunnen plantensoorten groeien die onder druk staan. Investerings in een levende openbare ruimte die aantoonbaar bijdragen aan versterking van de biodiversiteit komen in aanmerking voor diverse regelingen en subsidies. Overleg dit tijdig met een groenprofessional.*



# Inleiding

Nederland telt ruim 300 vierkante kilometer aan sportterreinen. Dat is ongeveer 1% van ons landoppervlak. Deze terreinen liggen voornamelijk binnen de bebouwde kom, waar de druk op de schaarse openbare ruimte groot is. Uit onderzoek blijkt dat er in Nederland 40% tekort is aan groene recreatiemogelijkheden in de omgeving. En dat terwijl er - onder andere sinds corona - steeds meer behoefte is om buiten te recreëren en te bewegen. Te midden van al het steen en asfalt, is een sportpark met een groen karakter dus van onschatbare waarde.

Het vergroenen van sportterreinen biedt gemeenten - samen met sportveldbeheerders en terreinmeesters - een geweldige mogelijkheid om een belangrijke bijdrage te leveren aan het aanpakken van maatschappelijke uitdagingen op het gebied van klimaat (wateroverlast, droogte, hittestress), natuur (biodiversiteit) en gezondheid (bewegen en spelen).

In de Green Deal Sportvelden zijn afspraken gemaakt om vanaf 2020 het gebruik van chemische bestrijdingsmiddelen terug te dringen. Betrokken partijen zetten in op innovatie in sportveldbeheer door de overstap te maken naar mechanische en natuurlijke bestrijding van onkruiden, ziekten en plagen. Meer biodiversiteit vermindert de kans op deze problemen.

Uitgangspunt is dat sportvelden als 'gebruiksgroen' goed bespeelbaar zijn. Dit vraagt om specifiek onderhoud en beheer gericht op sporttechnische eisen. Tegelijkertijd liggen er kansen op, tussen en aan de randen van sportvelden.



Met dit greenpaper willen we sportveldbeheerders, terreinmeesters en gemeenten inspireren met integrale en haalbare groene mogelijkheden voor sportaccommodaties. Goed voor mens, natuur, klimaat en economie.



## TIP

Betrek tijdig een stadsecoloog, gespecialiseerd eco-adviesbureau of groenprofessional met verstand van natuurlijk beheer bij de plannen.



*Laat groenafval langs sportaccommodaties en parkeerplaatsen liggen in plaats van het af te voeren. Een omgevallen boom of takkenril is een prachtige natuurlijke afscheiding en schuilplaats voor veel dieren. Houd wel rekening met de juiste plek in verband met veiligheid.*



# 5 redenen om sportterreinen te vergroenen



## **1 Een groene omgeving heeft een positieve invloed op onze gezondheid en welbevinden. Dit gaat goed samen met het beoefenen van sport.**

Uit diverse onderzoeken blijkt dat we in een groene omgeving sneller herstellen van stress. Verder blijkt dat we bewegen in het groen leuker vinden en langer volhouden. Bovendien geeft groen welkome schaduw op hete dagen en verkoeling binnen gebouwen. Natuurgrasvelden blijven goed bespeelbaar op hete dagen.

## **2 Sportterreinen zijn een welkome aanvulling op recreatieve mogelijkheden in de omgeving.**

Voorals als ze worden gecombineerd en verbonden met wandel- en fietsroutes.

### **TIP**

Geef in het ontwerp ruimte aan biodiversiteit en klimaatadaptatie.

Denk aan greppels, bloeiende beplanting, natuurvriendelijke oevers enzovoorts. Zie ook de voorbeelden verderop in dit greenpaper.

### 3 Prettige groene sportaccommodaties passen in de hedendaagse ontwikkeling naar 'sportparken van de toekomst' als ontmoetingsplek van de wijk.

Dergelijke parken zijn geschikt voor meer multifunctioneel gebruik. Bijvoorbeeld overdag door fysiotherapeuten of scholen (voor gymlessen).

*Bodembedekkers zijn onderhoudsvriendelijk, goed voor de biodiversiteit en gaan erosie tegen.*



#### TIP

Houd voor meer biodiversiteit en waterbeheer rekening met de relatie met de openbare ruimte. Kijk verder dan het perceel van de sportaccommodatie

### 4 Zowel in het ontwerp, de aanleg én het beheer van toekomstbestendige sportterreinen zijn er interessante meekoppelkansen te benutten.

Denk aan het realiseren van meer biodiversiteit, het tegengaan van hittestress en droogte en het zorgen voor goede waterberging. Zo blijft het ook onder extremere weersomstandigheden mogelijk om te sporten en bewegen.

### 5 Het maakt jong en oud bewust van het belang van groen

De aandacht in de maatschappij voor het toepassen van duurzame oplossingen groeit enorm. Het is goed als dat ook in de sportomgevingen zichtbaar is, zodat kinderen en jongeren zich er bewust van worden.

# Groene, gezonde sportvelden: goed voor mens, natuur, klimaat en economie

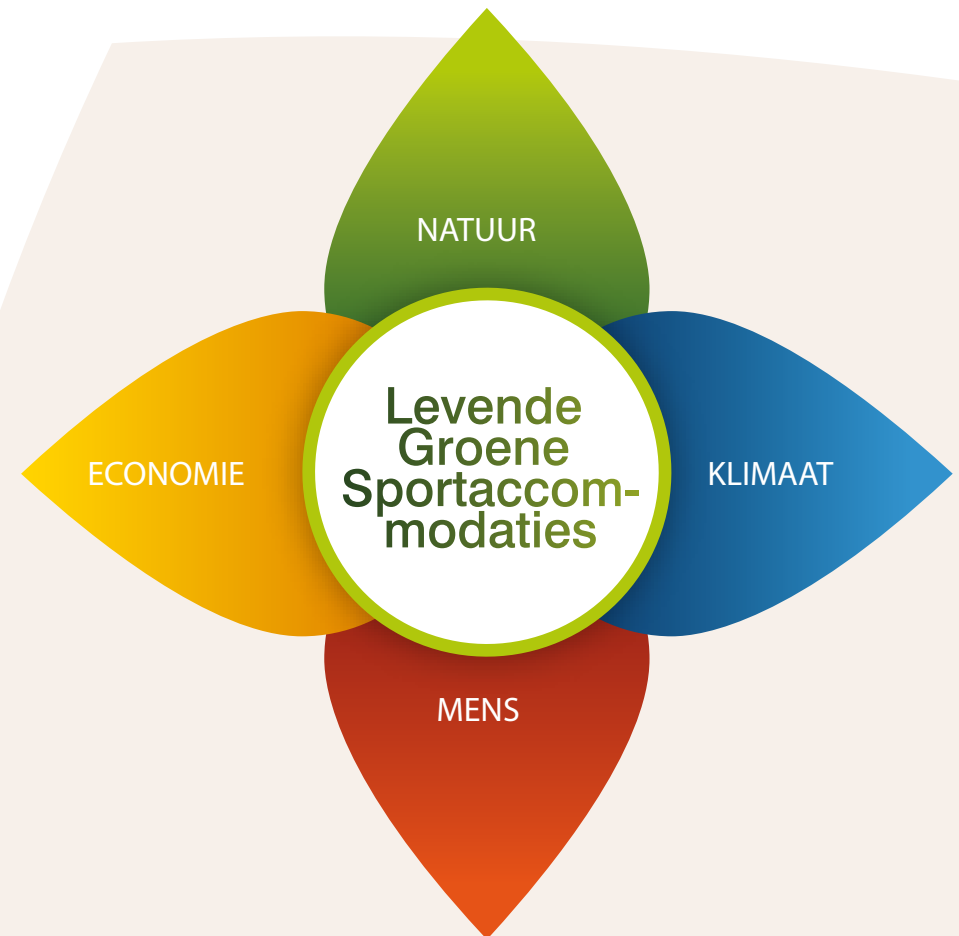
Groene, gezonde sportvelden hebben meerwaarde voor zowel mens en natuur als klimaat en economie. Op de volgende pagina's worden de verschillende meerwaarden nader toegelicht.

## Integrale inpak

De verschillende meerwaarden van groen zijn veelal tegelijk in te zetten. Door deze integrale benadering is de winst van de investeringen in groen voor verschillende functies te stapelen. Kortom: het mes snijdt dus aan meerdere kanten!

## Handige mindmap

De mindmap achter in dit document geeft een handig overzicht van de verschillende groene thema's en meerwaarden die van toepassing zijn op sportparken. Deze helpt om tijdens de verschillende fasen van de ontwikkeling van prettige en natuurlijke sportvelden integraal te (blijven) werken.





# Water



Neerslagpieken komen steeds vaker voor. Dat maakt het afvoeren van overtollig water noodzakelijk willen sportvelden bespeelbaar blijven. Natte perioden worden steeds vaker afgewisseld met perioden van droogte en hittestress. Voldoende oppervlakte- en grondwater is dan niet vanzelfsprekend voorhanden. Daarom is het belangrijk om te zorgen voor lokale waterberging. Pas bijvoorbeeld waterdoorlatende verharding toe op parkeerplaatsen.

Zorg voor het bergen en vasthouden van water onder natuurlijke grasvelden. Het water kan dan worden hergebruikt voor beregening en zelfs voor het spoelen van toiletten.

Groene verlaagde delen van sportparken zijn zeer geschikt als infiltratiegebied om regenwater te verwerken en de grondwatervoorraad aan te vullen. Leg bij voldoende ruimte goten of greppels (wadi's) aan die het water tijdelijk opvangen of afvoeren naar een vijver of sloot.

*Spoorpark deels sportpark, Tilburg. Een natuurlijk talud van land naar water heeft een groter waterbergend volume dan rechte harde oevers. Op natuurvriendelijke oevers die trapsgewijs zijn aangelegd, groeien diverse soorten planten. Dit geldt ook voor wadi's. Kies daarbij voor beplanting die bestand is tegen zeer droge en zeer natte groeiomstandigheden. Vraag de groenprofessional om advies.*

## TIP

Leg natuurlijk ingerichte wadi's aan. Deze vragen minder onderhoud dan wadi's met alleen gras. Ze hoeven minder vaak gemaaid te worden.



## TIP

Richt sportvelden zoveel mogelijk natuurinclusief in. Dan blijven ze ook bij extreme weersomstandigheden beter bespeelbaar.



# Temperatuur



Veel sportvelden liggen in bebouwd gebied waar het gewoonlijk warmer is dan daarbuiten. Bomen zorgen voor natuurlijke schaduw en verkoeling. Onder volwassen bomen kan het wel 15 °C graden koeler zijn. Natuurgrasvelden blijven beter bespeelbaar bij extreme temperaturen dan kunstgrasvelden. Het verkoelend effect van groene sportparken kan tot wel 1,5 km ver in de omgeving reiken.

Uit onderzoek blijkt dat een groene gevel op zonnige dagen meer dan 7 °C koeler blijft. Dak- en gevelgroen verkoelt en isoleert. Op hete zomerdagen zijn groene gebouwen daardoor beter geïsoleerd. Ze gebruiken bovendien aanzienlijk minder energie voor airconditioning.



*Sportplaza Mercator, Amsterdam.  
Dit sportcentrum is voorzien van een daktuin en een groene gevel met een weelderig camouflagepatroon van vaste planten, heesters en bomen.*

## TIP

Vraag de groenprofessional naar zogenaamde 'klimaatbomen' die beter bestand zijn tegen hitte en droogte. Deze zijn goed toe te passen in sterk verstedelijkte omgevingen waar het extra warm is.



## TIP

Voor vogels, vlinders en bijen vervult gevelgroen een belangrijke functie in hun voedselnetwerk in de stad of omgeving. Gebruik daarom vooral gevarieerde bloeiende beplanting. Schuil- en nestgelegenheden zijn makkelijk te integreren in gevelgroen.





# Luchtkwaliteit



Bomen en struiken hebben een positief netto-effect op jaarbasis doordat zij een (vaak groot) deel van de omgezette CO<sub>2</sub> voor langere tijd vastleggen in hout.

Een gemiddeld natuurgrasveld legt 8,8 ton CO<sub>2</sub> per jaar vast. Dit komt overeen met de uitstoot van

- 52.800 kilometer rijden met een dieselauto
- 70 keer heen en weer vliegen van Amsterdam naar Londen (per passagier)
- 5 jaar lang een huishouden voorzien van elektriciteit

Dichte beplanting als groen scherm helpt om sportterreinen te beschermen tegen vervuilde lucht van nabijgelegen bronnen zoals drukke verkeerswegen.

Er zijn duidelijke aanwijzingen dat phytoncides (vluchtige stoffen die worden afgescheiden door planten en bomen) een positief effect hebben op ons immuunsysteem.



*Sportterreinen spelen een belangrijke rol in de gemeentelijke ambities voor een integrale benadering van een gebied. Vaak vormen ze de groene longen in een intensief bebouwde omgeving. Ambities hiervoor zijn geformuleerd in het Nationaal Sportakkoord.*

Zie ook  
[www.sportakkoord.nl](http://www.sportakkoord.nl)



## Geluid



Geluidshinder is een negatieve beleving. Het zorgt ervoor dat mensen zich gestrest voelen of slecht slapen. Groen zorgt ervoor dat we geluidsoverlast van verkeer of industrie uit de omgeving als minder hinderlijk ervaren.

Groen produceert aangename geluiden voor ons. Zowel direct (door het ruisen van bomen en struiken) als indirect (door het aantrekken van fluitende vogels).

Groene gevels en groene wanden dragen bij aan een acceptabeler geluidsniveau, zowel binnen als buiten het sportcomplex.

### TIP

Plaats groene geluidsschermen als afscheiding. Deze zijn uitstekend landschappelijk inpasbaar en nemen beperkte ruimte in beslag.

## Ontmoeten



Prettige groene sportparken bieden meer mogelijkheden voor activiteiten en ontmoetingen. Dit draagt bij aan de sociale samenhang in de buurt. In het groen verlopen gesprekken tussen mensen vaak informeler.

Mensen voelen zich meer verbonden in een groene omgeving. Ze gedragen zich ook socialer tijdens of na een verblijf in het groen. Een aantrekkelijk en functioneel goed ingericht groen sportterrein draagt bij aan minder pesten onder jongeren.

*Vitesse-complex Papendal, Arnhem.  
Zitplekken tussen onderhoudsvriendelijke  
bodembedekkers. Deze gaan tevens  
bodemerrosie van hellingen tegen.*

# Bewegen



Sportterreinen kunnen een groene verbinding vormen met recreatieve routes in de omgeving. Ruimtes tussen de sportvelden zijn inzetbaar voor bewegen en spelen. Denk aan het planten van bomen die goed zijn voor biodiversiteit, schaduw bieden én geschikt zijn als klimbomen.

# Veiligheid



Groene omgevingen worden vaker als beter, veiliger en schoner gezien. Agressie en geweld komen minder vaak voor in omgevingen met groen. Verzorgd groen en een schone omgeving helpen om vervuiling, vandalisme en criminaliteit met ruim 40% te voorkomen en te verminderen.

*Leren inschatten van en omgaan met risico's, je eigen grenzen opzoeken én verleggen. Klimmen hoeft niet gevaarlijk te zijn.*



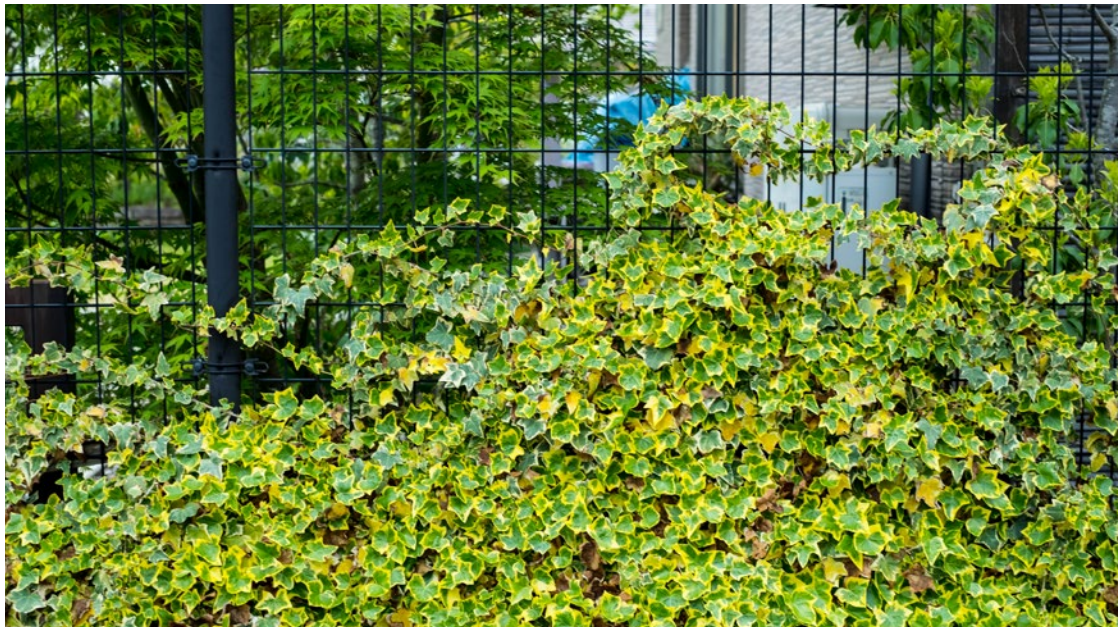
## TIP

Laat de bomen op het terrein regelmatig controleren door een boomspecialist. Zo blijven ze in goede conditie en wordt het risico op takbreuk zo veel mogelijk verkleind. Boomeigenaren zijn namelijk wettelijk aansprakelijk als een boom schade toebrengt aan derden.



Voor de perceptie van veiligheid is groen overal toepasbaar. Voorwaarde is wel dat de begroeiing niet te dicht of te hoog is zodat het uitzicht op de velden behouden blijft. Raadpleeg een groenprofessional voor de meest geschikte plek.

Begroeiing op gevels is een bewezen middel tegen graffiti. De kwaliteit van de leefomgeving neemt eveneens toe.



*Een bestaand hekwerk is eenvoudig te vergroenen met klimgroen voor een prettige uitstraling, afvang van fijnstof en biodiversiteit. Zowel vogels als vlinders zijn hier blij mee.*

### TIP

Een standaard hekwerk doet niets voor de omgeving. Kies voor natuurlijke alternatieven zoals bomen, natuurlijke hagen, begroeide hekwerken en water.



## Bodem



Een gezond grasveld begint bij een gezonde bodem. Een bodem waarin de grasplant optimaal en diep wortelt om goed te kunnen hergroeien en herstellen. Daarmee is de grasmat bestand tegen wisselende klimaatomstandigheden en ziekten en plagen. Een natuurlijk evenwicht in een goed ontwikkelde bodem met bodemleven is dus essentieel. Dat is ook van belang voor een goede ontwikkeling van de overige beplanting op het sportterrein.

Natuurlijke bodemverbetersaars en biologische meststoffen respecteren en stimuleren het bodemleven. Door minder te bemesten met chemische meststoffen krijgt de bodem meer capaciteit om CO<sub>2</sub> op te slaan en blijft het bodemleven intact.



### TIP

Zorg voor afwisseling van beplanting en natuurlijk beheer. Dat trekt natuurlijke vijanden aan, die een belangrijke functie vervullen als hulp van de terreinbeheerder en als alternatief voor pesticiden.

### TIP

Kies vooral lokale inheemse en bloeiende beplanting die voedsel, verblijf en nestplaatsen biedt aan natuurlijke vijanden van plaagdieren.



## TIP

Betrek leden van de sportvereniging bij het bevorderen van de biodiversiteit. Denk hierbij aan het gezamenlijk aanbrengen van biodiverse beplanting of nestgelegenheden.



# Biodiversiteit



Monocultuur van grasvelden trekt plaagdieren aan zoals engerlingen en emelten. Engerlingen eten de ondergrondse delen van het gras, emelten het groen.

Door in te zetten op behoud en verbetering van biodiversiteit en een natuurlijk evenwicht, speelt de natuur zelf een rol in de beheersing van plagen. Spreeuwen, kokmeeuwen en scholeksters ontdoen de grasmat van engerlingen en emelten zonder deze aan te tasten. Ook egels en vleermuizen zijn natuurlijke vijanden. Meer biodiversiteit helpt eveneens bij de bestrijding van de eikenprocessierups.



## TIP

Vraag advies over de juiste plaatsing en beplanting van kruidenstroken in verband met het mogelijk inwaaien van zaden in de sportvelden.



## TIP

Bekijk bij het plaatsen van nestkasten of vogels solitair of in kolonies broeden.

# Circulair



Groene oevers en helofytenfilters (filters met speciale waterzuiverende beplanting) zijn in te zetten als lokale biologische reiniging van afvalwater en verbetering van de waterkwaliteit.

Met kwalitatief natuurgras, voorzien van een optimale toplaag, is het gebruik en aantal benodigde sportvelden zo duurzaam en effectief mogelijk.



# Voedsel en bloemen



De buitenruimte is te gebruiken voor het kweken van onbespoten groenten, fruit, kruiden en bloemen voor dier en mens. Denk aan gebruik in de kantine bijvoorbeeld. Zo dragen sportparken van de toekomst bij aan gezond eten en een gezonde levensstijl.

*Openbaar natuurgezuiverd zwembad De Peppel in Ede. Planten en biofilters zorgen voor een perfecte waterkwaliteit. Chloor is verleden tijd.*





## TIP

Zet overbodige of weinig gebruikte delen van het terrein in voor meer biodiversiteit.

*Groene initiatieven mogen gezien worden. Communiceer over groenprojecten. Vertel wat er te zien is aan flora en fauna, bijvoorbeeld via informatieborden.*



## Checklist voor 'quick wins'

### Tien aandachtspunten om groene kansen te benutten:

- 1 Zijn er op het sportpark locaties waar het snoeiafval verwerkt kan worden in takkenrillen?
- 2 Ligt er verharding op het sportpark die niet gebruikt wordt? En is deze om te vormen naar groen?
- 3 Is het mogelijk om rond de sportvelden beplanting aan te brengen?
- 4 Zijn er kale muren waar klimplanten tegenop kunnen groeien?
- 5 Zijn er bomen om nestkasten in te plaatsen?
- 6 Hebben de kantine en de kleedkamers platte daken waarop dakgroen kan worden aangebracht?
- 7 Zijn er rond de kantine mogelijkheden om een moestuin aan te leggen en/of fruitbomen toe te passen?
- 8 Zijn er bestaande hekwerken die vergroend kunnen worden?
- 9 Liggen er op het sportcomplex grote grasstroken waar ook een bloemenmengsel kan worden ingezaaid?
- 10 Is er op het sportpark plaats voor een insectenhotel?

# Onderhoud



Kies voor robuust inheems lokaal sortiment en diepwortelende beplanting die bestand is tegen wisselende droogte/hitte en wateroverlast. Vaste planten zijn goedkoper in onderhoud dan heesters die vaak gesnoeid moeten worden.

Kennis van sortiment en groeiplaats is essentieel voor toekomstbestendig groen. Ga voor een langdurige samenwerking met een deskundige groenprofessional. Dit leidt tot minder onderhoud tegen een lagere investering op langere termijn.

Pas mechanische en natuurlijke bestrijding van onkruiden, ziekten en plagen toe. Meer biodiversiteit vermindert namelijk de kans op deze problemen.



# Energie



Dak- en gevelgroen vergroten de isolatiewaarde van een clubgebouw of sportcomplex. Dat zorgt voor minder stookkosten in de winter en lagere energiekosten van airco's in de zomer.

(Dak)groen verhoogt het rendement van zonnepanelen met 6%. Vermogensverlies treedt pas 10 jaar later in. Dakgroen en zonnepanelen gaan goed samen.





# Baten



- Een groene buitenruimte is in te zetten als extra sportlokaal of het organiseren van activiteiten die de gezondheid bevorderen. Dit levert de vereniging extra inkomsten op.
- Het planten van schaduwbomen vergroot de gebruiksmogelijkheden in warme perioden.
- Medewerkers en vrijwilligers werken graag bij een organisatie die gevestigd is in een prettige groene omgeving.
- Vastgoed is 5 tot 10% meer waard in een groene omgeving.
- Dakgroen verlengt de levensduur van de dakbedekking aanzienlijk en vermindert zo de onderhoudskosten.
- Een groene inrichting van de sportaccommodatie versterkt het duurzame imago van de gemeente of het sportbedrijf. Het draagt bovendien bij aan het behalen van meer punten bij het behalen van duurzaamheidscertificeringen zoals de passen binnen de **Sustainable Development Goals** (SDG's).
- Voor zakelijke opdrachtgevers geldt dat investeringen in groen, waarbij aantoonbaar gebruik gemaakt is van maatregelen die de klimaatbestendigheid of biodiversiteit bevorderen, in aanmerking komen voor belastingvoordeel. Onderzoek daarom altijd een duurzame terreininrichting.

## TIP

Probeer de aanvraag nog duurzamer te maken met aandacht voor klimaatbestendigheid en biodiversiteit. Betrek tijdig een groenprofessional.

## TIP

Maak gebruik van het assortiment robuuste vaste planten dat beschikbaar is. Dit groeit volledig dicht (tegen onkruid en zwerfvuil). Het vraagt weinig onderhoud en heeft een lange levensduur. Door een snel eindbeeld is er minder vernieling.



Groene maatregel	Investing	Beheer/jaar	Effect			
			Temperatuur	Water	Biodiversiteit	Gezondheid/Beleving
Natuurgras	●	●	●●● <sup>1</sup>	●●● <sup>1</sup>	●●● <sup>1</sup>	●● <sup>1</sup>
Groene parkeerplaats/halfopen verharding	●● <sup>2</sup>	●	●●	●●	●	●-●●
Kruidenrijke berm/grasland	●	● <sup>3</sup>	●●	●●	●●●	●●●
(Inheemse) Vaste planten	●●	●	●●	●●	●●●	●●●
Groene boomspiegel	●●	●	●●●	●●	●●	●●●
Inheemse/klimaatbestendige volwassen boom	●●	●	●●●	●●	●●●	●●●
Groene omheining/heg	●-●●	●	●●-●●●	●●	●●●	●●●
Wadi, natuurlijke oever	●-●●	●	●-●●	●-●●	●	●●● <sup>4</sup>
Groen dak	●●-●●●	●	●●	●-●●●	●●-●●●	●-●●● <sup>5</sup>
Groene gevel	●●-●●●	●●●	●●-●●●	●	●●-●●●	●●●
Faunavoorziening	●-●●●	n.v.t.			●●●	

<sup>1</sup> t.o.v. kunstgras

<sup>2</sup> vergelijkbaar met standaardbestrating

<sup>3</sup> deskundig beheer vereist!

<sup>4</sup> met biodiverse beplanting

<sup>5</sup> zichtbaar natuurdak

## TIP

Gebruik de **mindmap** in gesprekken met multidisciplinaire teams of tijdens ontwerpfasen om de verschillende groene mogelijkheden tijdig mee te nemen. Een integrale benadering leidt tot een optimaal resultaat van de investering.

## Toelichting bij de Mindmap

Sport en groen versterken elkaar. Waar op de sportvelden zelf vaak een strikt beheer gericht op sporten nodig is, zijn in de randen, tussen de sportvelden en op en aan de gebouwen veel mogelijkheden voor een bijdrage aan biodiversiteit, energietransitie, circulariteit en klimaatadaptatie.





# Sportaccommodaties

## Groene sportaccommodaties hebben meerwaarde

- KLIMAAT:** Water, Temperatuur, Luchtqualiteit
- MENS:** Veiligheid, Bewegen en spelen, Ontmoeten, Productiviteit en leerprestaties, Ontspannen, Geluid, Uitzicht en kleur, Geur
- NATUUR:** Bodem, Voedsel en bloemen, Biodiversiteit, Educatie, Circulair
- ECONOMIE:** Onderhoud, Energie, Baten
- Beleving:** Water, Geluid, Uitzicht en kleur, Geur, Luchtqualiteit, Temperatuur, Voedsel en bloemen, Biodiversiteit, Educatie, Ontspannen, Ontmoeten
- Duurzaamheid:** Water, Bodem, Voedsel en bloemen, Biodiversiteit, Educatie, Circulair, Onderhoud, Energie
- Gezondheid en welbevinden:** Ontspannen, Ontmoeten, Bewegen en spelen, Veiligheid, Voedsel en bloemen, Geluid, Uitzicht en kleur, Geur, Luchtqualiteit, Temperatuur, Water
- Sociale cohesie:** Veiligheid, Bewegen en spelen, Ontmoeten, Voedsel en bloemen, Educatie, Onderhoud



## Meer informatie:

Barometer Duurzaam Terreinbeheer

Factsheet grasvelden klimaat en biodiversiteit WUR

Factsheet stadsvogels maatregelen sportvelden Vogelbescherming

Green Deals - [www.greendeals.nl/green-deals/gebruik-van-gewasbeschermingsmiddelen-op-sportvelden](http://www.greendeals.nl/green-deals/gebruik-van-gewasbeschermingsmiddelen-op-sportvelden)

Groene Cirkel Bijenlandschap

Handleiding De Levende Openbare Ruimte VHG

Handleiding Het Levende Gebouw VHG

Handreiking Pesticidenvrij Sportgrasbeheer

Nationale Bijenstrategie

Natuurinclusief sporten en bewegen Provincie Gelderland

NL Greenlabel

RVO - [www.rvo.nl/subsidieregelingen/brochures/milieulijsten](http://www.rvo.nl/subsidieregelingen/brochures/milieulijsten)

Samen voor biodiversiteit

Bron beeldmateriaal: VHG Handleiding

De Levende Openbare Ruimte © VHG 2020

Met speciale dank aan:

Bras Fijnaart, Grootgroener, idverde, De Ridder

Heeft u vragen over dit  
onderwerp of wilt u weten  
wat groen voor u kan  
betekenen?



Horaplantsoen 20, 6717 LT Ede

Telefoon 085 330 77 00

[info@vhg.org](mailto:info@vhg.org)

[www.vhg.org](http://www.vhg.org)

## TIP

Doe een terreinscan  
(bijvoorbeeld van NL Greenlabel)  
om inzicht te verkrijgen in de  
mogelijkheden en meerwaarden  
van vergroenen.

## TIP

Borg groene ambities in  
briefing, beleid en beheer.