

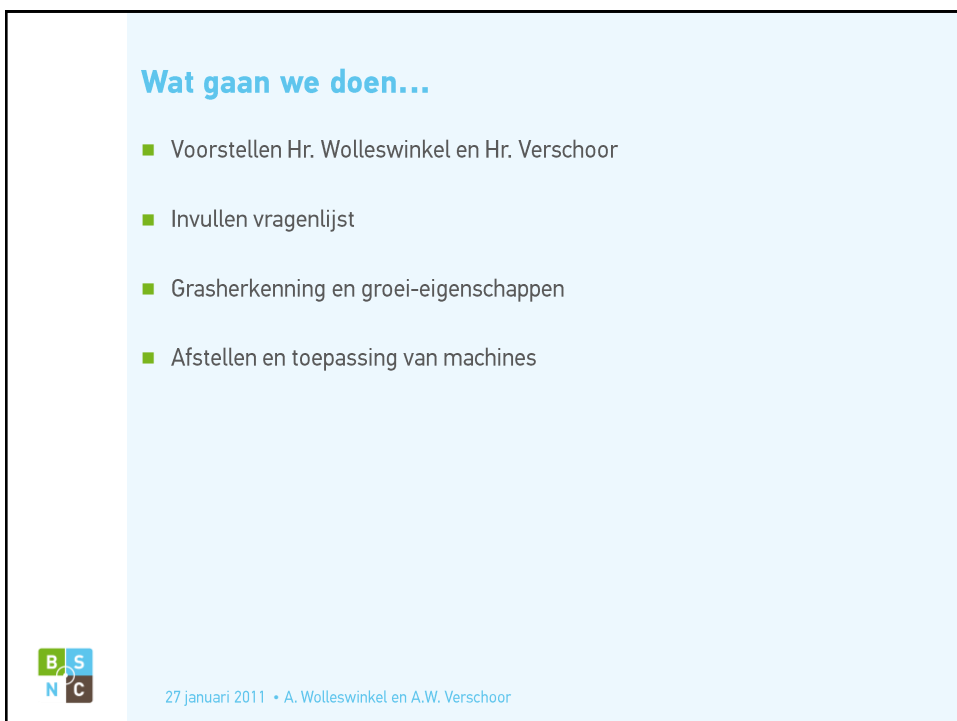


B S
N C

Grasherkenning & afstellen onderhoudsmachines

Hr. A. Wolleswinkel
Hr. A.W. Verschoor

27 januari 2011 • A. Wolleswinkel en A.W. Verschoor



Wat gaan we doen...

- Voorstellen Hr. Wolleswinkel en Hr. Verschoor
- Invullen vragenlijst
- Grasherkenning en groei-eigenschappen
- Afstellen en toepassing van machines

B S
N C

27 januari 2011 • A. Wolleswinkel en A.W. Verschoor

De heer A. Wolfswinkel



27 januari 2011 • A. Wolleswinkel en A.W. Verschoor

De heer A. W. Verschoor

Van aannemers op golfbanen en sportvelden naar:



Toeleverancier en adviserend in bodemverbeterende machines en diensten.



27 januari 2011 • A. Wolleswinkel en A.W. Verschoor

Invullen antwoordformulier

- Hoe herkennen we een veldbeemt plant?
- Noem 4 grassoorten die we tegenkomen op de sportvelden.
- Hoeveel zuiver stikstof heeft een rayplant nodig op een sportveld?
- Wat zorgt voor een stabiele toplaag?
- Waar moet op worden gelet bij het afstellen bij machines?
- Welk onkruid geeft aan dat de bodem verdicht is?
- Wat is de juiste verticuteerdiepte?
- Waarop letten we bij het affrezen van een sportveld?
- Bij welke bodemdruk begint verdichting op te treden voor een plant?



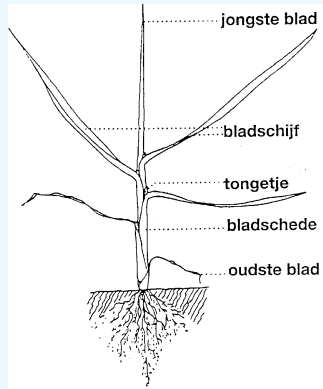
27 januari 2011 • A. Wolleswinkel en A.W. Verschoor

Grasherkenning en groei-eigenschappen



27 januari 2011 • A. Wolleswinkel en A.W. Verschoor

De grasplant (1)



27 januari 2011 • A. Wolleswinkel en A.W. Verschoor

De grasplant (2)

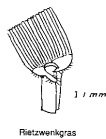
HERKENNING AAN HET BLAD

Topblad gevouwen:

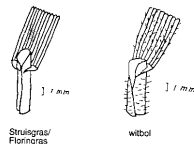


Topblad gerold:

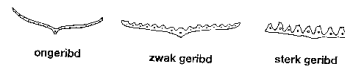
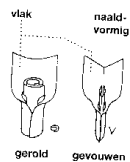
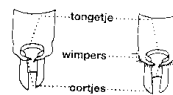
Bladvoet met oortjes:



Bladvoet zonder oortjes:



Overige kenmerken



27 januari 2011 • A. Wolleswinkel en A.W. Verschoor

Engels Ray

- Zeer snelle kiemer
- Kiemt bij lage temperaturen
- Snelle groeier (snelle hersteller)
- Zaaidiepte: max. 1,5 cm
- Luxe paardje
- Polvormer



27 januari 2011 • A. Wolleswinkel en A.W. Verschoor

Veldbeemd

- Zodenvormer
- Trage groeier
- Kieming langzaam
- Trage vestiging
- Zaaidiepte: max. 0,5 cm
- Lagere meststoffen en waterbehoefte
- Groeit door uitlopers weer terug
- Betonijzer van de grasmat



27 januari 2011 • A. Wolleswinkel en A.W. Verschoor

Rietzwenk

- Polvormer
- Diepe beworteling (tot 50 à 60 cm)
- Hard en stug blad (plastic)
- Max. zaaidiepte 1,5 cm
- Langzame kieming en vestiging (in NL)
- Kan goed tegen betreding
- Beter in schaduw dan Engels en veldbeemd
- Hoge benodigde bodemtemperatuur
- Kan zeer goed tegen hitte en droogte



- geribd blad
- redelijk breedbladig
- jongste blad gerold
- hard en stug
- korte tong
- bladbasis met wimpers



27 januari 2011 • A. Wolleswinkel en A.W. Verschoor

Straatgras

- Snelle kiemer
- Kiemt bij extreem lage temperaturen
- Zodevormend
- Produceert zeer snel zaad
- Wortelt zeer ondiep
- Veel bemesting en water nodig



- jongste blad gevouwen
- lange tong
- ongeribd blad
- bladtop lijkt op veldbeemd
- lichtgroen



27 januari 2011 • A. Wolleswinkel en A.W. Verschoor

Afstelling en toepassing van machines

Bemesten door te meten



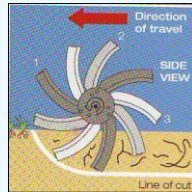
27 januari 2011 • A. Wolleswinkel en A.W. Verschoor

Top affrezen



27 januari 2011 • A. Wolleswinkel en A.W. Verschoor

Beluchten, waar letten we op?



27 januari 2011 • A. Wolleswinkel en A.W. Verschoor

Doorzaaien

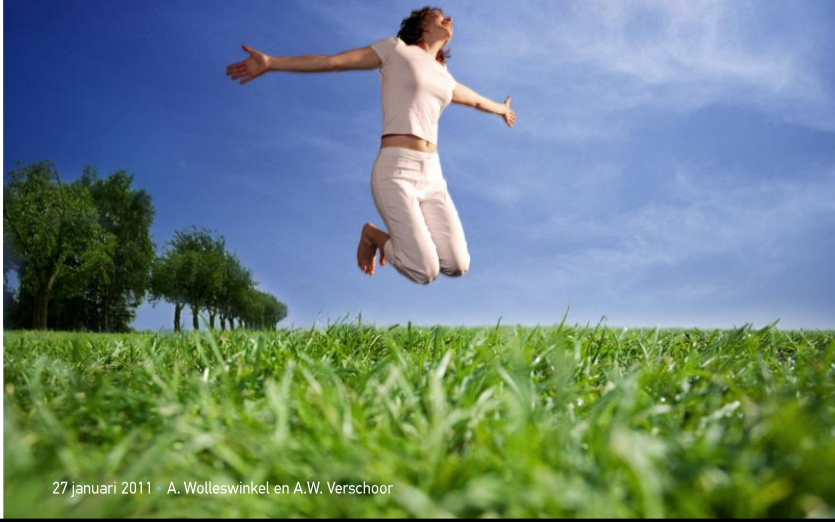
- Zaaidiepte
- Zaadhoeveelheid
- Afhankelijk van de zode
- Tijdsdruk voor spelhervatting
- Mogelijke uitval door droogte



27 januari 2011 • A. Wolleswinkel en A.W. Verschoor



Bedankt voor uw aandacht.



27 januari 2011 • A. Wolleswinkel en A.W. Verschoor